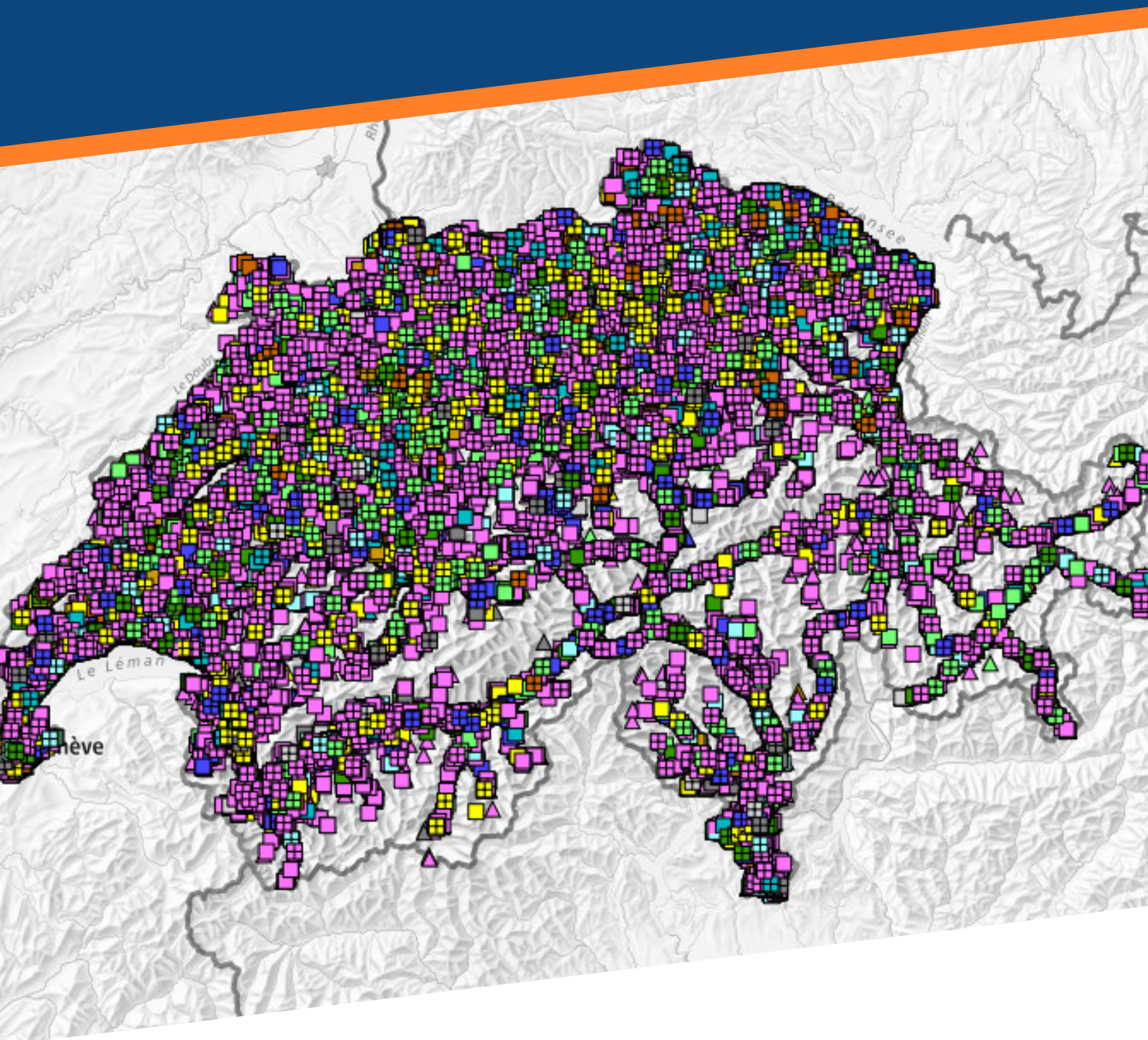


Document pour l'enseignant.e

Carte interactive



CONSÉQUENCES D'UN ACCIDENT



Partie 1 : Carte interactive (10–15 min.)

Montrer à la classe la carte interactive des accidents publiée par l'OFROU et saisir la localité actuelle.



[«Carte interactive»](#)

Source : <https://www.astra.admin.ch/astra/fr/home/documentation/donnees-et-produits-information/donnees-des-accidents-de-la-suisse/analyses-geographiques/carte-interactive.html>

Différentes activités sont possibles :

- En cas d'accident récent, demander aux élèves s'ils se souviennent de cet accident, s'ils l'ont lu dans le journal, etc. Faire preuve de prudence s'il y a des personnes concernées dans la classe.
- Discuter avec les élèves des informations sur les accidents survenus dans leur localité.

Exemples possibles :

Type d'accident	Que signifie accident de changement de direction ? Dérapage : quand fait-on un dérapage ? Qu'est-ce qu'une collision frontale ?
Catégorie de gravité de l'accident	À partir de quand les personnes sont-elles considérées comme gravement blessées ? Indication de solution : Une personne qui doit passer au moins 24 heures à l'hôpital après un accident est considérée comme gravement blessée.
Jour de l'accident et heure de l'accident	Quel mois, quel jour et à quelle heure pensez-vous qu'il y a le plus d'accidents ? Indication de solution : Le plus grand nombre d'accidents se produit... ...au mois de décembre ...le vendredi ...entre 17h00 et 18h00 Source : ASTRA, Strassenverkehrsunfall-Statistik 2023
Accident avec la participation de vélos	Pourquoi les chiffres des accidents de vélos électriques sont-ils actuellement très élevés ? Indication de solution : 2022 : 2267 accidents en Suisse / 23 tués, 560 blessés graves Solutions individuelles : P.ex. les conducteurs/-trices de vélos électriques sont souvent des personnes âgées qui ne savent plus bien évaluer la vitesse, dont les compétences motrices ont diminué avec l'âge, etc. Cela conduit à une augmentation des accidents.

Accident avec la participation de motos

Qui s'y connaît un peu en motos ? Qui est déjà monté à l'arrière d'une moto ? Pourquoi la moto est-elle un plaisir pour de nombreuses personnes et où se cachent les risques ?

Partie 2 : Conséquences des accidents (15–20 min.)

Regarder avec la classe les transparents sur les conséquences des accidents.

Conséquences :

- Médicales
- Psychologiques
- Juridique
- Financières
- Sociales

Par groupes de 3, faire préparer une des cinq conséquences par groupe :

- Que signifient en détail les conséquences médicales/psychiques/juridiques/financières/sociales ? Expliquez.
- Donnez un exemple concret.

Les groupes présentent leurs résultats à la classe.

Partie 3 : Combien coûte un accident ? (5–10 min.)

Réunir en plénière tous les coûts engendrés par un accident.

Solution :

Par exemple : la police, l'ambulance, l'hélicoptère de sauvetage, les frais d'hôpital, l'avocat, les frais de thérapie, etc.

Demander à la classe d'estimer le coût approximatif d'un accident. Montrer ensuite la vidéo comme exemple :



[«Was ein Unfall kostet»](https://www.youtube.com/watch?v=8f-G_Tc_HTE)

Source : https://www.youtube.com/watch?v=8f-G_Tc_HTE



Conception des dossiers pédagogiques et du matériel didactique :
TCS, Département de la Sécurité routière.

Avec le soutien de la Direction générale de l'enseignement secondaire II et du Service
enseignement, évaluation et certifications du DIP.



Pour toute mise à jour du cours, consultez edu4motion.ch



Touring Club Suisse
Sécurité Routière
Chemin de Blandonnet 4
1214 Vernier
sro@tcs.ch
058 827 23 90



REPUBLIQUE
ET CANTON
DE GENEVE

POST TENEBRAS LUX